

平成23年度前期 システムデザイン学部・研究科専門科目の授業評価概要について

前期授業にて実施をいたしました『学生による授業評価アンケート調査』及び『教員による授業評価アンケート調査』集計結果の概要が完成いたしましたのでお知らせいたします。

<実施主体> システムデザイン学部・研究科FD部会

<実施対象> システムデザイン学部・システムデザイン研究科
前期開講科目「専門科目」(非常勤講師科目を含む)
※南大沢キャンパス開講科目、実験・演習科目、再履修科目、集中講義を除く

<実施期間> 平成23年7月11日(月)～7月25日(月)(試験期間前の2週間)

<対象・回収数・回収率>

●学部

	対 象		回収数(※1)	回収率(※2)
学生	授業数	85クラス	73	85.9%
	履修登録者数(※1)	4,232名	2,744	64.8%
	アンケート回収73クラスの履修登録者数(※1)	3,746名	2,744	73.3%
教員	授業担当教員数	110名	83	75.5%

●研究科

	対 象		回収数(※1)	回収率(※2)
学生	授業数	39クラス	34	87.2%
	履修登録者数(※1)	1,389名	958	69.0%
	アンケート回収34クラスの履修登録者数(※1)	1,230名	958	77.9%
教員	授業担当教員数	42名	37	88.1%

※1 科学技術大学の学生は、「回収数」に含まれていますが、「履修登録者数」には含まれていません。

※2 「回収率」は小数点第2位を四捨五入しています。

1 平成23年度前期 学生による授業評価集計結果(全体)

首都大学東京

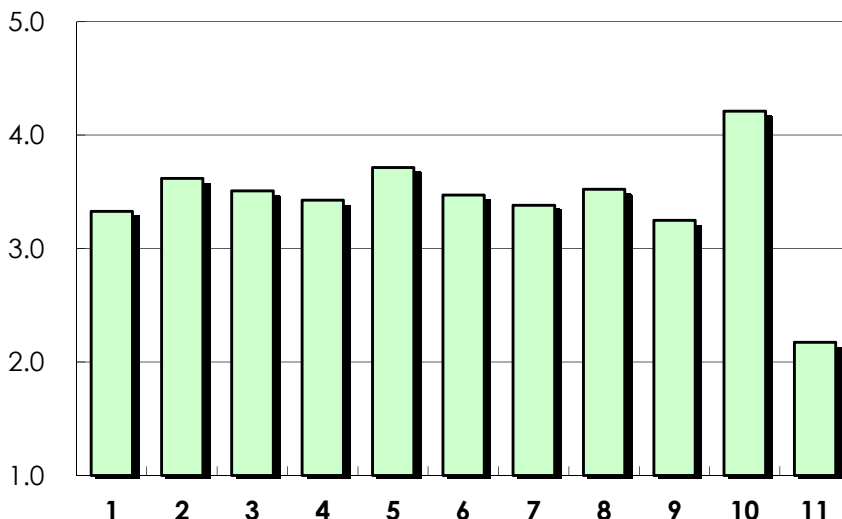
課程	システムデザイン学部
----	------------

履修者数	3,746
------	-------

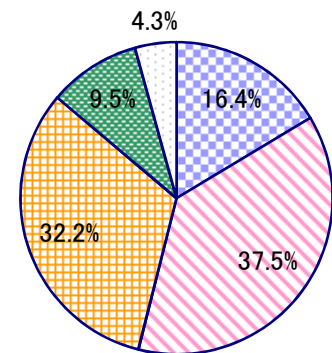
回答者数	2,744
------	-------

問	設問文	平均点	回答率(%)					有効回答	無効回答
			5 強く 思う	4 そう 思う	3 どちらとも いえない	2 そう 思わない	1 全くそう 思わない		
1	授業を受ける前にシラバスをよく読みましたか	3.33	12.7	33.4	34.1	13.8	6.1	2,730	14
2	授業の目的と応用分野に対する説明はありましたか	3.62	14.7	43.8	32.6	6.5	2.3	2,733	11
3	成績評価法は明確に説明されましたか	3.51	13.8	40.6	31.9	9.9	3.7	2,730	14
4	資料や板書は見やすく、内容も理解しやすかったですか	3.43	15.7	35.9	29.6	12.9	5.9	2,730	14
5	教員が熱意を持って授業を行っていると感じましたか	3.72	20.1	43.1	27.8	6.3	2.7	2,730	14
6	学生の理解度を確かめられる工夫がありましたか	3.47	14.1	39.1	31.2	10.8	4.7	2,728	16
7	授業の内容は適切なレベルだったでしょうか	3.38	12.0	35.9	35.4	11.9	4.8	2,722	22
8	この授業に満足しましたか	3.52	16.4	37.5	32.2	9.5	4.3	2,725	19
9	解らないことは質問したり調べるなど努力しましたか	3.25	11.2	30.2	36.6	16.2	5.8	2,724	20
10	授業にどの程度出席しましたか	4.21	全て出席	欠席 1回程度	欠席 2回程度	欠席 3回程度	欠席 4回以上	2,708	36
			53.1	23.9	16.0	5.4	1.7		
11	授業時間外で一週間に平均どのくらい、この授業に関連した学習をしましたか	2.17	2時間以上	90分程度	1時間程度	30分程度	ほぼ0時間	2,699	45
			5.8	6.6	21.6	30.9	35.0		
12	担当教員のオリジナル設問	3.40	26.7	29.8	17.8	8.1	17.6	409	2,335
13	担当教員のオリジナル設問	3.63	18.0	38.7	33.3	8.0	2.0	150	2,594

システムデザイン学部全体平均点



総合的満足度(問8)



5 4 3 2 1

1 平成23年度前期 教員による授業評価集計結果(全体)

首都大学東京

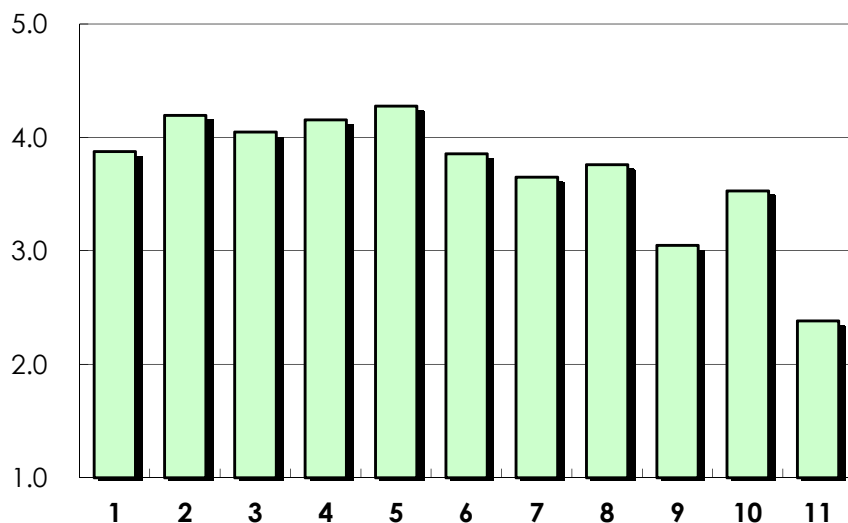
課程	システムデザイン 学部
----	-------------

教員数	110
-----	-----

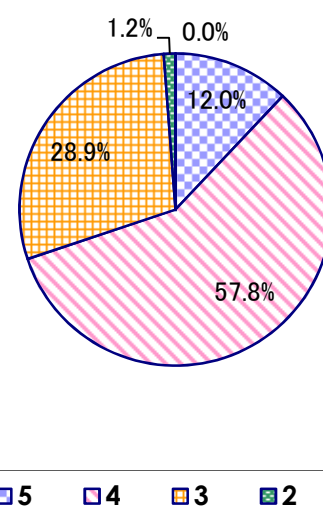
回答者数	83
------	----

問	設問文	平均点	回答率(%)					有効回答	無効回答
			5 強く そう思う	4 そう思う	3 どちらとも いえない	2 そう 思わない	1 全くそう 思わない		
1	シラバスを読みやすくしましたか	3.88	16.0	63.0	18.5	2.5	0.0	81	2
2	授業の目的や応用分野を明確に話しましたか	4.20	37.8	52.4	7.3	2.4	0.0	82	1
3	成績評価法を明確にしましたか	4.05	32.5	49.4	13.3	4.8	0.0	83	0
4	授業の準備や内容の詳細を充分検討しましたか	4.16	27.7	68.7	1.2	2.4	0.0	83	0
5	授業は熱意を持って行いましたか	4.28	39.8	53.0	7.2	0.0	0.0	83	0
6	学生の理解度を知る工夫をしましたか	3.86	20.5	49.4	28.9	1.2	0.0	83	0
7	学生の理解度にあつた授業を行いましたか	3.65	14.5	45.8	34.9	4.8	0.0	83	0
8	学生には満足のいく授業だったと思いますか	3.76	12.0	57.8	28.9	1.2	0.0	83	0
9	今年の学生は質問など活発である	3.05	4.8	20.5	55.4	16.9	2.4	83	0
10	今年の学生は授業によく出席している	3.53	全て出席	欠席 1回程度	欠席 2回程度	欠席 3回程度	欠席 4回以上	83	0
			15.7	42.2	30.1	9.6	2.4		
11	授業時間外で一週間に平均どのくらい、この授業に関連した学習を学生に課しましたか	2.38	2時間以上	90分程度	1時間程度	30分程度	ほぼ0時間	81	2
			2.5	8.6	32.1	43.2	13.6		

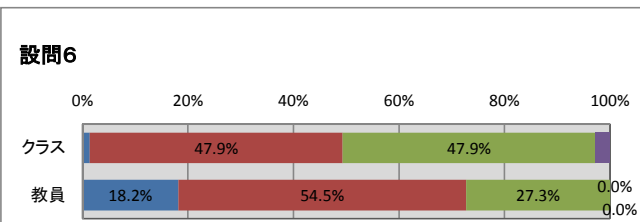
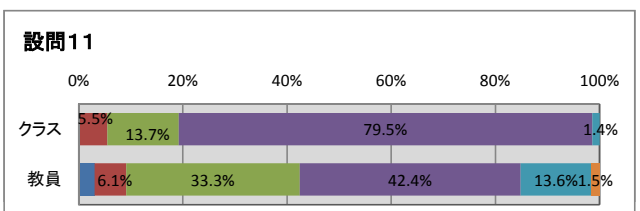
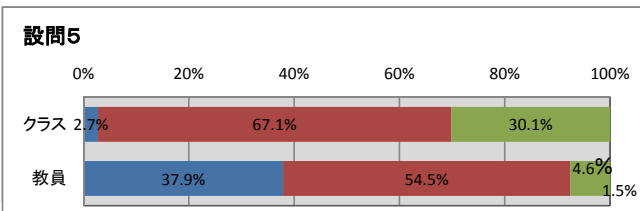
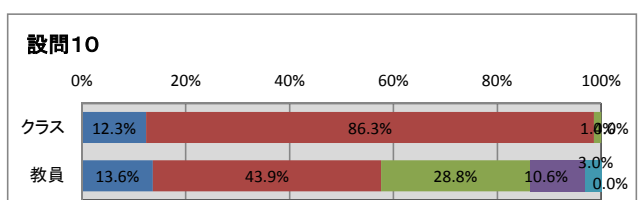
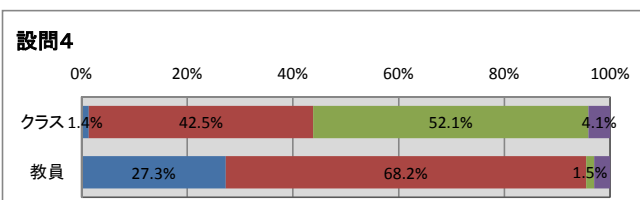
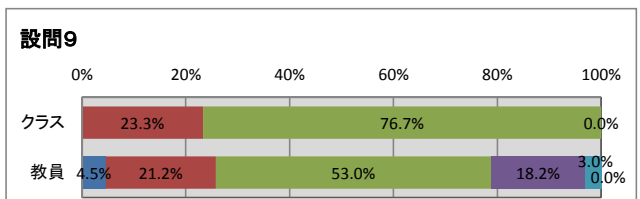
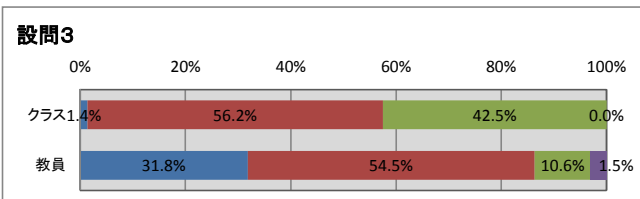
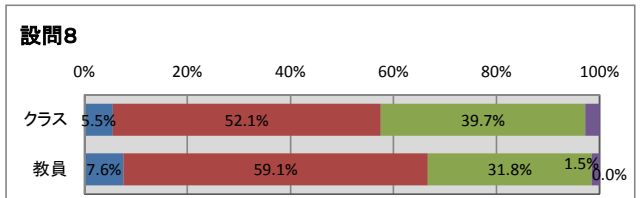
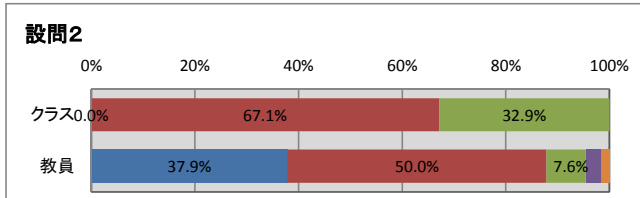
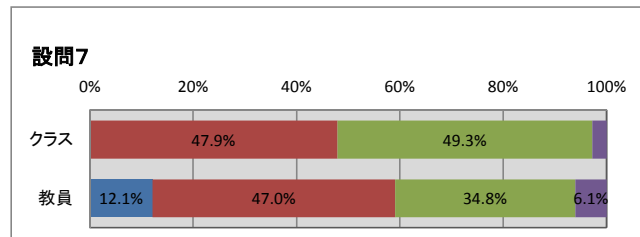
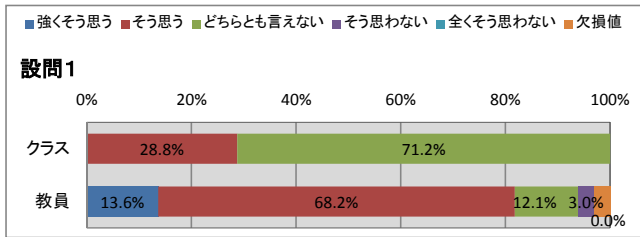
学部全体平均点



総合的満足度(問8)



3 クラスデータ(※)とTEデータの比較(学部)



※「クラスデータ」とは、SEのクラスごとの平均値(四捨五入)を1サンプルとしたデータのこと。

【TE設問一覧】

- 設問1 シラバスを読みやすくしましたか
 設問2 授業の目的や応用分野を明確に話しましたか
 設問3 成績評価法を明確にしましたか
 設問4 授業の準備や内容の詳細を充分検討しましたか
 設問5 授業は熱意を持って行いましたか
 設問6 学生の理解度を知る工夫をしましたか
 設問7 学生の理解度にあった授業を行いましたか
 設問8 学生には満足 of いく授業だったと思いますか
 設問9 今年の学生は質問するなど活発である
 設問10 今年の学生は授業によく出席している
 設問11 授業時間外で1週間に平均どのくらい、この授業に関連した学習を学生に課しましたか
 5:2時間以上 4:90分程度 3:1時間程度 2:30分程度 1:ほぼ0時間

1 平成23年度前期 学生による授業評価集計結果(全体)

首都大学東京

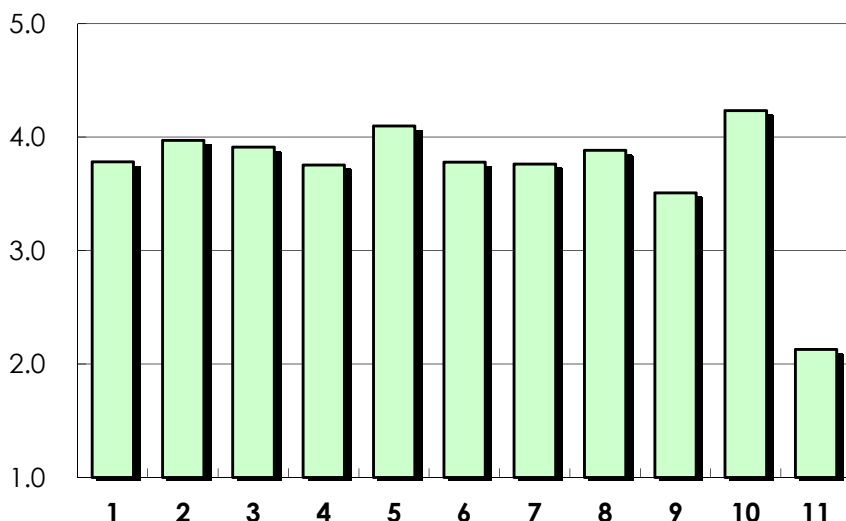
課程	システムデザイン大学院
----	-------------

履修者数	1,230
------	-------

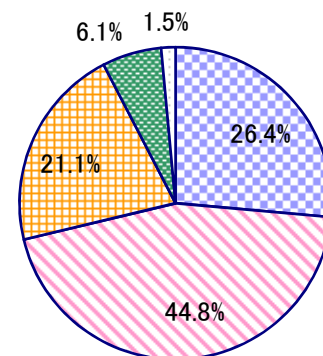
回答者数	958
------	-----

問	設問文	平均点	回答率(%)					有効回答	無効回答
			5 強く 思う	4 そう 思う	3 どちらとも いえない	2 そう 思わない	1 全く 思わない		
1	授業を受ける前にシラバスをよく読みましたか	3.78	26.4	42.7	17.1	10.2	3.6	949	9
2	授業の目的と応用分野に対する説明はありましたか	3.97	25.9	50.8	18.7	3.7	0.8	950	8
3	成績評価法は明確に説明されましたか	3.91	29.1	42.3	20.8	6.3	1.5	948	10
4	資料や板書は見やすく、内容も理解しやすかったですか	3.75	22.1	43.2	24.8	7.9	2.0	950	8
5	教員が熱意を持って授業を行っていると感じましたか	4.10	36.3	42.9	15.7	4.5	0.5	950	8
6	学生の理解度を確かめられる工夫がありましたか	3.78	23.3	41.4	27.1	6.6	1.7	945	13
7	授業の内容は適切なレベルだったでしょうか	3.76	18.5	47.3	27.4	5.8	1.1	946	12
8	この授業に満足しましたか	3.89	26.4	44.8	21.1	6.1	1.5	946	12
9	解らないことは質問したり調べるなど努力しましたか	3.51	17.4	37.5	27.5	13.9	3.7	942	16
10	授業にどの程度出席しましたか	4.23	全て出席	欠席 1回程度	欠席 2回程度	欠席 3回程度	欠席 4回以上	942	16
			50.0	30.5	13.6	4.9	1.1		
11	授業時間外で一週間に平均どのくらい、この授業に関連した学習をしましたか	2.13	2時間以上	90分程度	1時間程度	30分程度	ほぼ0時間	940	18
			6.1	8.0	16.8	31.1	38.1		
12	担当教員のオリジナル設問	4.12	29.7	57.4	9.5	2.0	1.4	148	810
13	担当教員のオリジナル設問	3.84	14.6	59.3	22.0	3.3	0.8	123	835

システムデザイン大学院全体平均点



総合的満足度(問8)



1 平成23年度前期 教員による授業評価集計結果(全体)

首都大学東京

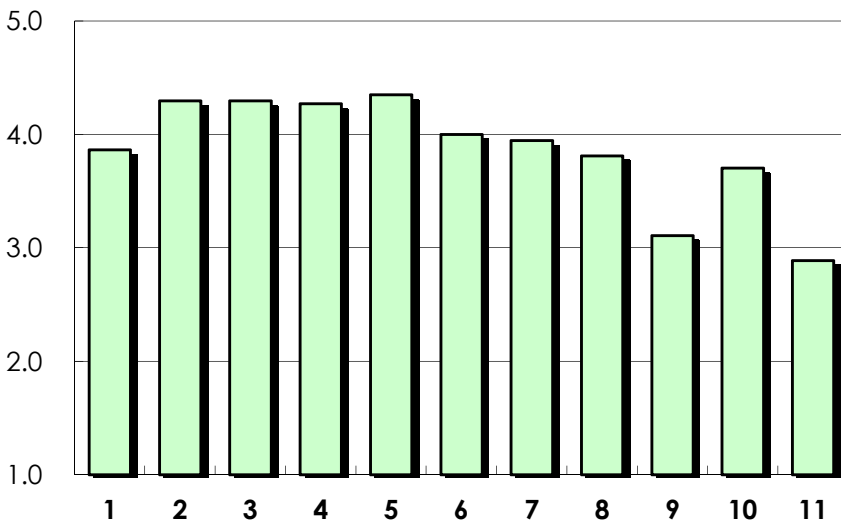
課程	システムデザイン 大学院
----	--------------

教員数	42
-----	----

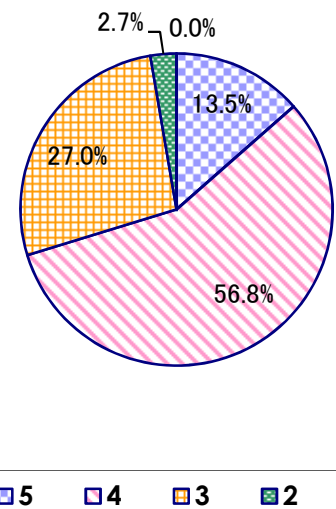
回答者数	37
------	----

問	設問文	平均点	回答率(%)					有効回答	無効回答
			5 強く そう思う	4 そう思う	3 どちらとも いえない	2 そう 思わない	1 全くそう 思わない		
1	シラバスを読みやすくしましたか	3.86	18.9	51.4	27.0	2.7	0.0	37	0
2	授業の目的や応用分野を明確に話しましたか	4.30	37.8	56.8	2.7	2.7	0.0	37	0
3	成績評価法を明確にしましたか	4.30	40.5	48.6	10.8	0.0	0.0	37	0
4	授業の準備や内容の詳細を充分検討しましたか	4.27	37.8	56.8	2.7	0.0	2.7	37	0
5	授業は熱意を持って行いましたか	4.35	45.9	48.6	2.7	0.0	2.7	37	0
6	学生の理解度を知る工夫をしましたか	4.00	27.0	48.6	21.6	2.7	0.0	37	0
7	学生の理解度にあった授業を行いましたか	3.95	27.0	43.2	27.0	2.7	0.0	37	0
8	学生には満足いく授業だったと思いますか	3.81	13.5	56.8	27.0	2.7	0.0	37	0
9	今年の学生は質問など活発である	3.11	0.0	32.4	48.6	16.2	2.7	37	0
10	今年の学生は授業によく出席している	3.70	全て出席	欠席 1回程度	欠席 2回程度	欠席 3回程度	欠席 4回以上	37	0
			8.1	59.5	29.7	0.0	2.7		
11	授業時間外で一週間に平均どのくらい、この授業に関連した学習を学生に課しましたか	2.89	2時間以上	90分程度	1時間程度	30分程度	ほぼ0時間	37	0
			8.3	19.4	27.8	41.7	2.8		

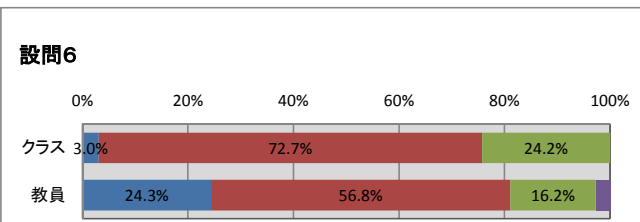
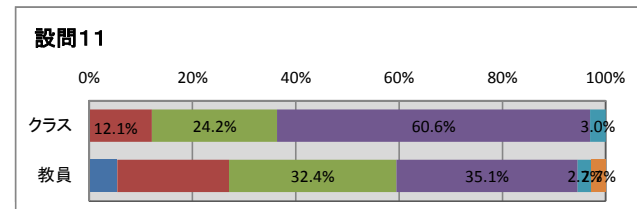
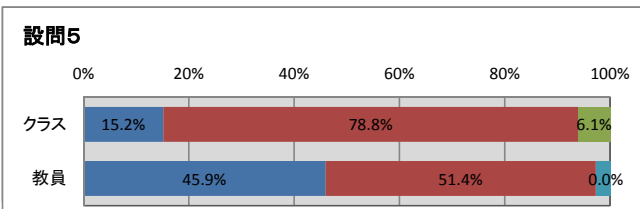
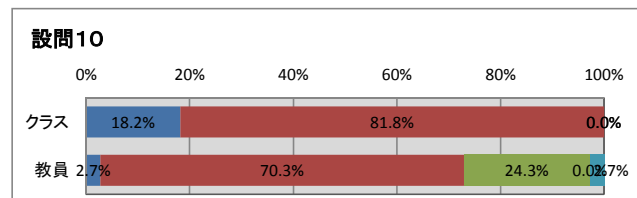
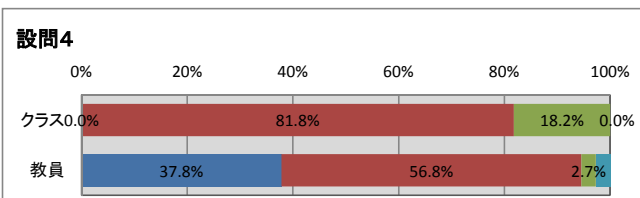
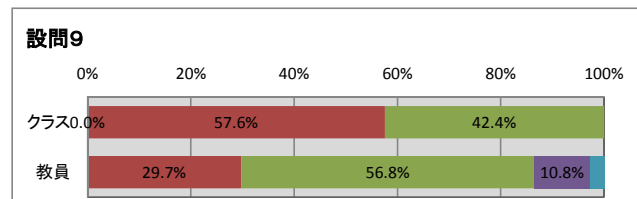
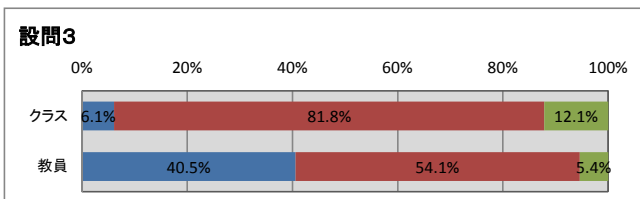
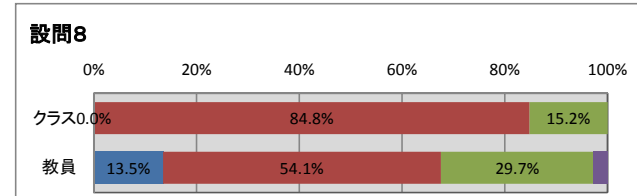
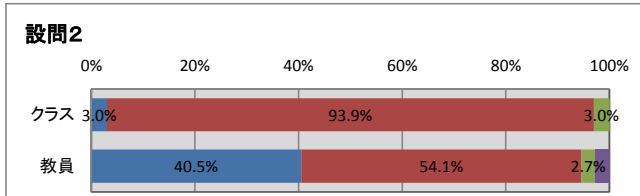
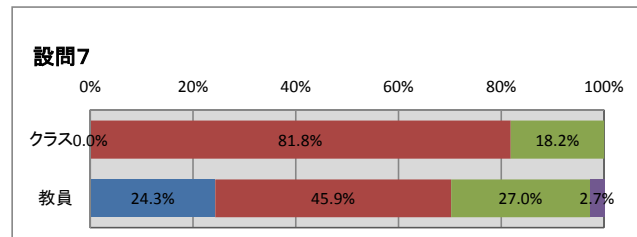
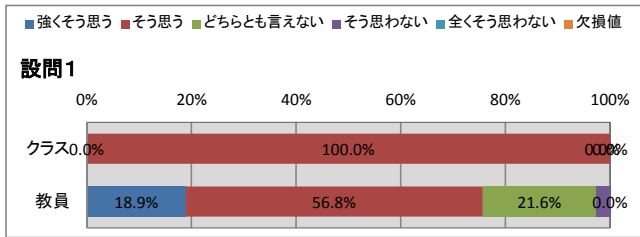
大学院全体平均点



総合的満足度(問8)



3 クラスデータ(※)とTEデータの比較(研究科)



※「クラスデータ」とは、SEのクラスごとの平均値(四捨五入)を1サンプルとしたデータのこと。

【TE設問一覧】

- 設問1 シラバスを読みやすくしましたか
 設問2 授業の目的や応用分野を明確に話しましたか
 設問3 成績評価法を明確にしましたか
 設問4 授業の準備や内容の詳細を充分検討しましたか
 設問5 授業は熱意を持って行いましたか
 設問6 学生の理解度を知る工夫をしましたか
 設問7 学生の理解度にあった授業を行いましたか
 設問8 学生には満足いく授業だったと思いますか
 設問9 今年の学生は質問するなど活発である
 設問10 今年の学生は授業によく出席している
 設問11 授業時間外で1週間に平均どのくらい、この授業に関連した学習を学生に課しましたか
 5:2時間以上 4:90分程度 3:1時間程度 2:30分程度 1:ほぼ0時間