

システムデザイン学部・研究科
授業担当教員(常勤・非常勤)各位

F D 部会(学部・研究科)委員長 佐原 宏典

システムデザイン学部・研究科専門科目の授業評価概要について

日頃から、本学部・研究科のFD活動にご協力いただき、誠にありがとうございます。

後期授業にて実施いたしました『学生による授業評価アンケート調査』および『教員による授業評価アンケート調査』集計結果の概要が完成いたしましたのでお知らせいたします。

今後の授業改善のためにお役立ていただければ幸いです。

- 1 実施主体 システムデザイン学部・研究科FD部会
- 2 実施対象 システムデザイン学部・システムデザイン研究科
日野および南大沢キャンパス後期開講「専門科目」(非常勤講師科目を含む)
実験・演習科目・再履修科目・集中講義を除く
- 3 実施期間 平成23年12月27日(火)～平成24年1月27日(金)
- 4 対象・回収数・回収率

(1)学部

	対 象		回収数	回収率(1)	H23 前期	H22 後期
学生	授業数	81 クラス	77	95.1%	85.9%	92.9%
	履修登録者数	3,749 名	2,580	68.8%	64.8%	63.9%
	アンケート回収 77 クラスの 履修登録者数	3,567 名	2,580	72.3%	73.3%	70.6%
教員	授業担当教員数	91 名	77	84.6%	75.5%	87.1%

(2)研究科

	対 象		回収数	回収率(1)	H23 前期	H22 後期
学生	授業数	41 クラス	35	85.4%	87.2%	82.1%
	履修登録者数	571 名	315	55.2%	69.0%	55.3%
	アンケート回収 35 クラスの 履修登録者数	506 名	315	62.3%	77.9%	59.9%
教員	授業担当教員数	44 名	33	75.0%	88.1%	78.0%

1 「回収率」は小数点第2位を四捨五入しています。

【担当】
事務局(日野キャンパス管理部学務課教務係)
高野・堀込・堀
TEL: 042-585-8611(直通) 内線: 8611・8612

FD 授業評価アンケート（2011 年度後期）について

システムデザイン学部・研究科 FD 部会
委員長 佐原 宏典

2011 年度前期の授業評価アンケートについてご協力いただき、ありがとうございました。お陰様で高い回収率（授業数，学部：95.1%，研究科：85.4%）を確保することができ，学部及び研究科の教育の状況を把握するうえで貴重な情報を収集することができました。

個々の授業に対する集計結果や自由記述欄の内容については，例年の方法に従ってまとめました。また，集計結果全体の特徴については，下記のようにまとめました。後期の授業を進めるうえでのご参考にして頂けましたらと存じます。

- 1) 設問 1 0（授業にどの程度出席しましたか）では，「全て出席」「欠席 1 回程度」と回答した学部学生が引き続き 90%代後半となっている。この上昇については 2010 年度後期より顕著に見られており，学生の授業への出席意欲が高まっていることが窺える。
- 2) 設問 1 1（授業時間外で一週間に平均どのくらい，この授業に関連した学習をしましたか）では，学部，研究科ともに「2 時間以上」「9 0 分程度」の割合は再度落ち込みが見られ，学生の授業への出席意欲が高まることに関連して，レポート等の出題によって授業時間外での学習を促すことが望まれる。
- 3) 設問 1（授業を受ける前にシラバスをよく読みましたか）については，学部において 2010 年度後期より低下傾向が継続している。学生の授業への出席意欲が高まる一方で，能動的な学習姿勢の実践には未だ至っていない可能性が考えられる。
- 4) 学部のその他の設問についてはほぼ横ばいの傾向が続いている。一方，研究科においては 2010 年度後期より多くの設問において数値の上昇傾向が見られる。
- 5) 2011 年度前期に引き続き，設問 1 2 及び 1 3 に教員オリジナルの設問を設定した。これについてご意見などあれば，FD 部会或いは委員長までご連絡頂ければ幸いです。

以上

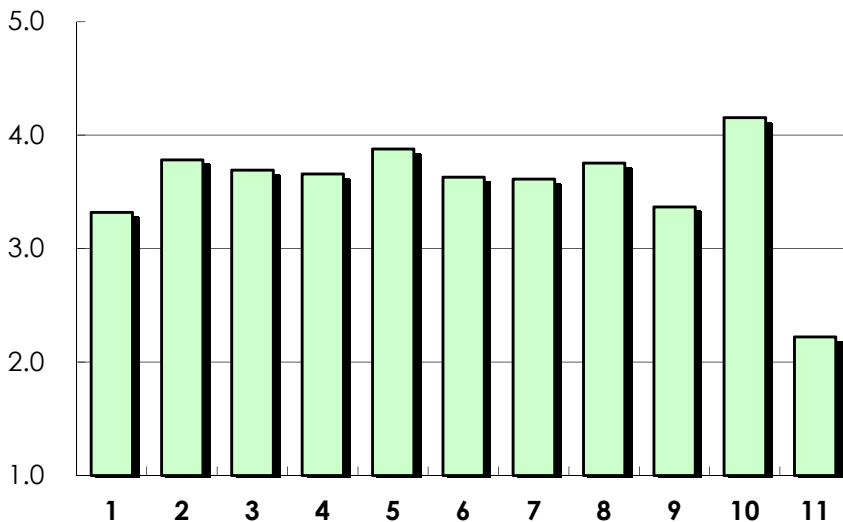
課程	学部
----	----

履修者数	3,567
------	-------

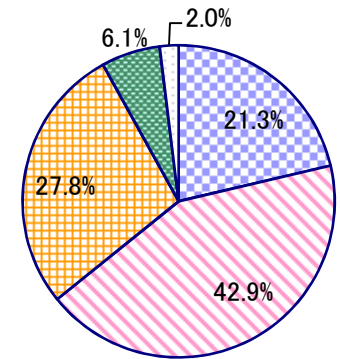
回答者数	2,580
------	-------

問	設問文	平均点	回答率(%)					有効回答	無効回答
			5 強く 思う	4 そう 思う	3 どちらとも いえない	2 そう 思わない	1 全く 思わない		
1	授業を受ける前にシラバスをよく読みましたか	3.32	12.5	33.8	32.7	15.1	5.8	2,568	12
2	授業の目的と応用分野に対する説明はありましたか	3.78	17.7	49.2	27.8	4.5	0.9	2,566	14
3	成績評価法は明確に説明されましたか	3.69	19.2	41.0	31.0	7.5	1.3	2,563	17
4	資料や板書は見やすく、内容も理解しやすかったですか	3.66	19.5	41.1	27.8	9.0	2.6	2,565	15
5	教員が熱意を持って授業を行っていると感じましたか	3.88	23.4	47.8	23.2	4.4	1.2	2,566	14
6	学生の理解度を確かめられる工夫がありましたか	3.63	17.4	41.3	30.3	9.0	2.0	2,566	14
7	授業の内容は適切なレベルだったでしょうか	3.61	15.3	43.1	31.1	8.6	1.9	2,563	17
8	この授業に満足しましたか	3.76	21.3	42.9	27.8	6.1	2.0	2,561	19
9	解らないことは質問したり調べるなど努力しましたか	3.37	13.3	33.2	35.2	13.3	4.9	2,557	23
10	授業にどの程度出席しましたか	4.15	全て出席	欠席 1回程度	欠席 2回程度	欠席 3回程度	欠席 4回以上	2,543	37
			48.7	27.6	15.5	6.8	1.4		
11	授業時間外で一週間に平均どのくらい、この授業に関連した学習をしましたか	2.22	2時間以上	90分程度	1時間程度	30分程度	ほぼ0時間	2,532	48
			6.2	6.9	20.8	35.2	30.9		
12	担当教員のオリジナル設問	3.24	12.6	37.8	23.5	13.4	12.6	119	2,461
13	担当教員のオリジナル設問	3.86	43.2	25.0	12.5	13.6	5.7	88	2,492

学部全体平均点



総合的満足度(問8)



1 平成23年度後期 教員による授業評価集計結果(全体)

首都大学東京

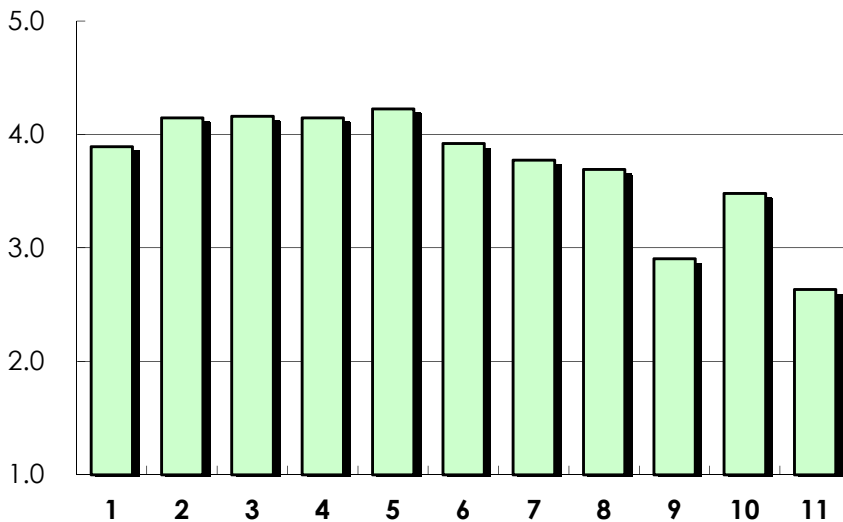
課程	システムデザイン 学部
----	-------------

教員数	91
-----	----

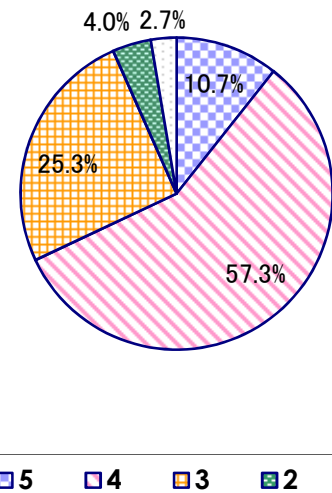
回答者数	77
------	----

問	設問文	平均点	回答率(%)					有効回答	無効回答
			5 強く そう思う	4 そう思う	3 どちらとも いえない	2 そう 思わない	1 全くそう 思わない		
1	シラバスを読みやすくしましたか	3.89	16.0	65.3	14.7	0.0	4.0	75	2
2	授業の目的や応用分野を明確に話しましたか	4.15	34.7	53.3	8.0	0.0	4.0	75	2
3	成績評価法を明確にしましたか	4.16	36.0	52.0	8.0	0.0	4.0	75	2
4	授業の準備や内容の詳細を充分検討しましたか	4.15	33.3	56.0	6.7	0.0	4.0	75	2
5	授業は熱意を持って行いましたか	4.23	41.3	48.0	6.7	0.0	4.0	75	2
6	学生の理解度を知る工夫をしましたか	3.92	26.7	49.3	17.3	2.7	4.0	75	2
7	学生の理解度にあった授業を行いましたか	3.77	13.3	60.0	21.3	1.3	4.0	75	2
8	学生には満足のいく授業だったと思いますか	3.69	10.7	57.3	25.3	4.0	2.7	75	2
9	今年の学生は質問など活発である	2.90	8.2	45.2	37.0	5.5	4.1	73	4
10	今年の学生は授業によく出席している	3.48	全て出席	欠席 1回程度	欠席 2回程度	欠席 3回程度	欠席 4回以上	73	4
			8.2	45.2	37.0	5.5	4.1		
11	授業時間外で一週間に平均どのくらい、この授業に関連した学習を学生に課しましたか	2.63	2時間以上	90分程度	1時間程度	30分程度	ほぼ0時間	71	6
			5.6	14.1	31.0	36.6	12.7		

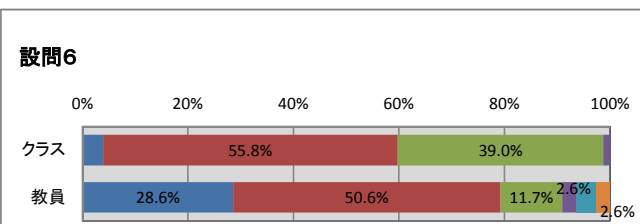
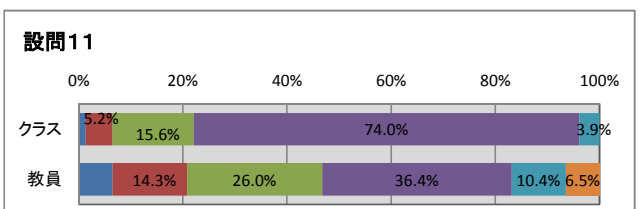
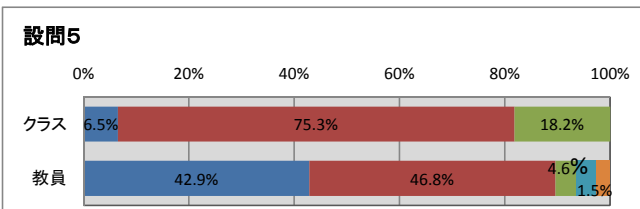
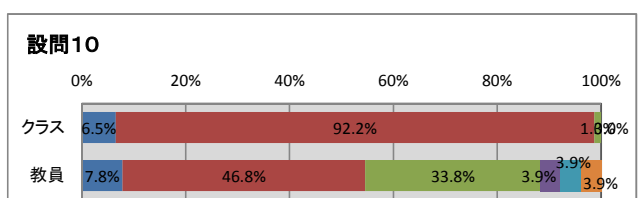
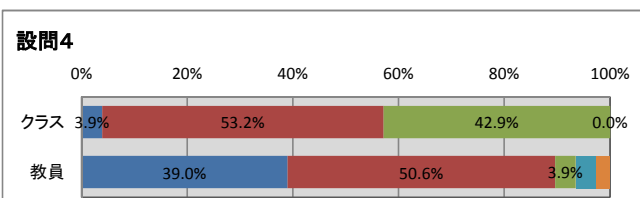
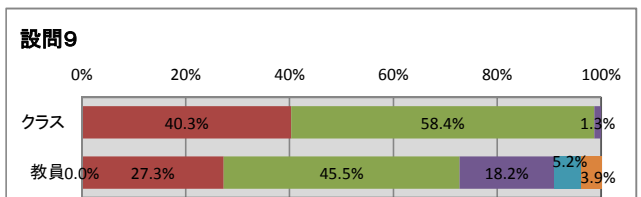
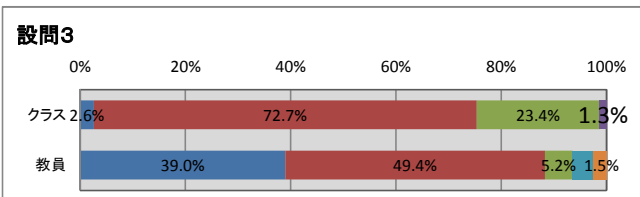
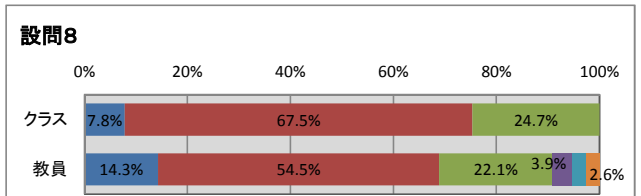
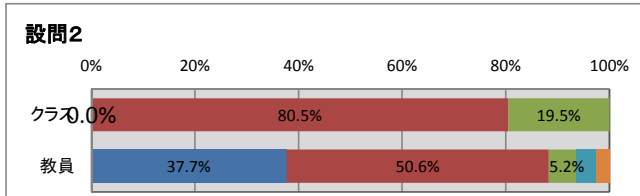
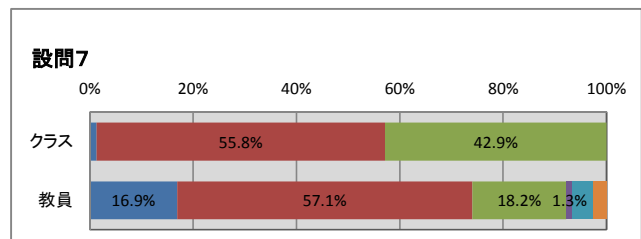
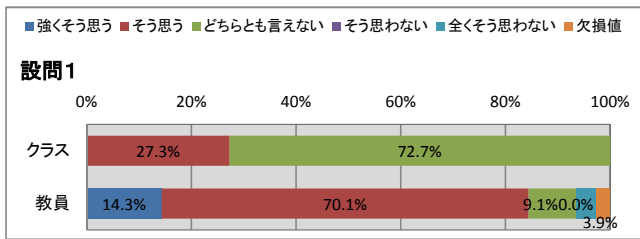
学部全体平均点



総合的満足度(問8)



3 クラスデータ(※)とTEデータの比較(学部)



※「クラスデータ」とは、SEのクラスごとの平均値(四捨五入)を1サンプルとしたデータのこと。

【TE設問一覧】

- 設問1 シラバスを読みやすくしましたか
 設問2 授業の目的や応用分野を明確に話しましたか
 設問3 成績評価法を明確にしましたか
 設問4 授業の準備や内容の詳細を充分検討しましたか
 設問5 授業は熱意を持って行いましたか
 設問6 学生の理解度を知る工夫をしましたか
 設問7 学生の理解度にあった授業を行いましたか
 設問8 学生には満足いく授業だったと思いますか
 設問9 今年の学生は質問するなど活発である
 設問10 今年の学生は授業によく出席している
 設問11 授業時間外で1週間に平均どのくらい、この授業に関連した学習を学生に課しましたか
 5:2時間以上 4:90分程度 3:1時間程度 2:30分程度 1:ほぼ0時間

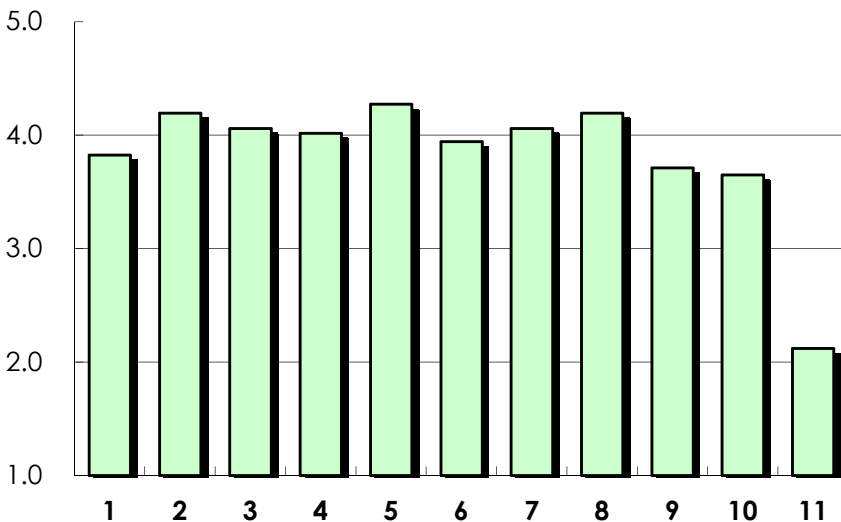
課程	大学院
----	-----

履修者数	506
------	-----

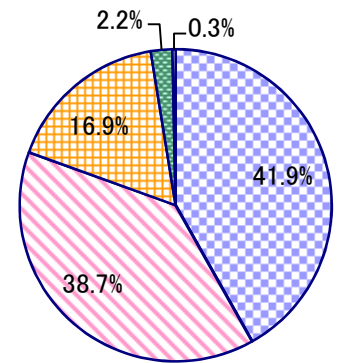
回答者数	315
------	-----

問	設問文	平均点	回答率(%)					有効回答	無効回答
			5 強く そう思う	4 そう思う	3 どちらとも いえない	2 そう 思わない	1 全くそう 思わない		
1	授業を受ける前にシラバスをよく読みましたか	3.83	29.2	39.7	17.8	11.1	2.2	315	0
2	授業の目的と応用分野に対する説明はありましたか	4.19	38.1	46.7	12.1	2.9	0.3	315	0
3	成績評価法は明確に説明されましたか	4.06	35.9	40.6	18.1	4.4	1.0	315	0
4	資料や板書は見やすく、内容も理解しやすかったですか	4.02	38.4	34.0	19.7	6.7	1.3	315	0
5	教員が熱意を持って授業を行っていると感じましたか	4.27	47.0	37.8	11.7	2.5	1.0	315	0
6	学生の理解度を確かめられる工夫がありましたか	3.94	33.4	35.7	23.2	7.0	0.6	314	1
7	授業の内容は適切なレベルだったでしょうか	4.06	36.3	39.2	19.4	4.5	0.6	314	1
8	この授業に満足しましたか	4.19	41.9	38.7	16.9	2.2	0.3	313	2
9	解らないことは質問したり調べるなど努力しましたか	3.71	24.7	36.2	27.2	9.3	2.6	312	3
10	授業にどの程度出席しましたか	3.65	全て出席	欠席 1回程度	欠席 2回程度	欠席 3回程度	欠席 4回以上	314	1
			22.9	38.5	22.0	13.7	2.9		
11	授業時間外で一週間に平均どのくらい、この授業に関連した学習をしましたか	2.12	2時間以上	90分程度	1時間程度	30分程度	ほぼ0時間	311	4
			4.8	3.9	23.5	34.1	33.8		
12	担当教員のオリジナル設問	3.74	10.5	57.9	26.3	5.3	0.0	19	296
13	担当教員のオリジナル設問	-	-	-	-	-	-	0	315

大学院全体平均点



総合的満足度(問8)



1 平成23年度後期 教員による授業評価集計結果(全体)

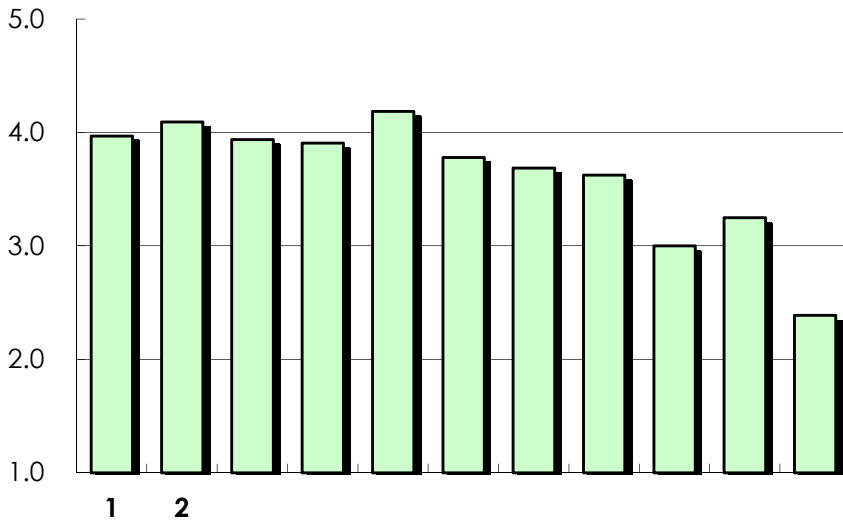
首都大学東京

課程	システムデザイン 大学院
----	--------------

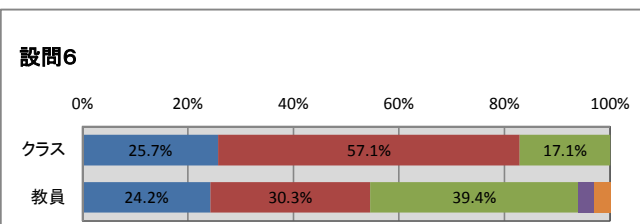
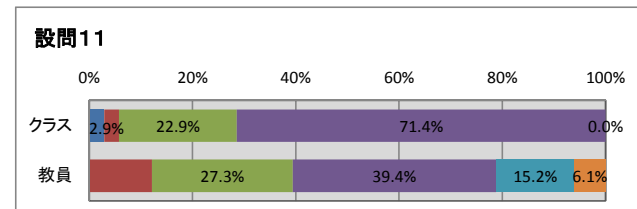
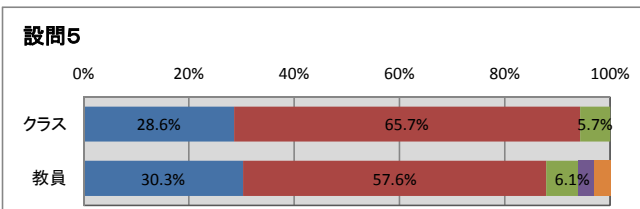
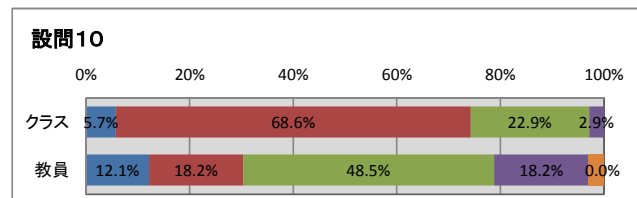
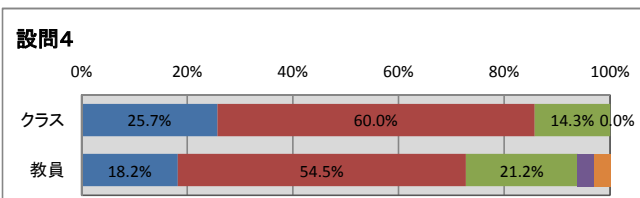
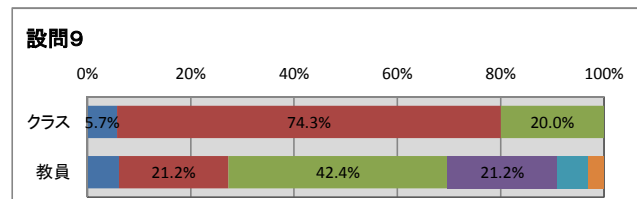
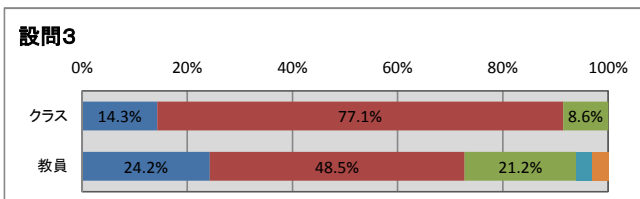
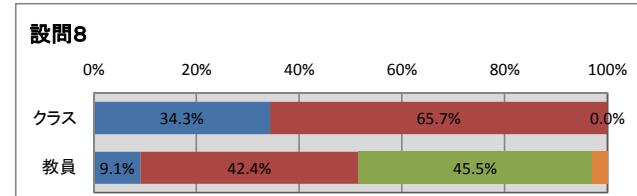
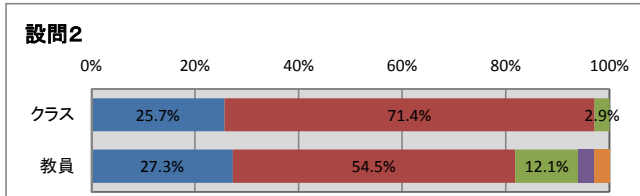
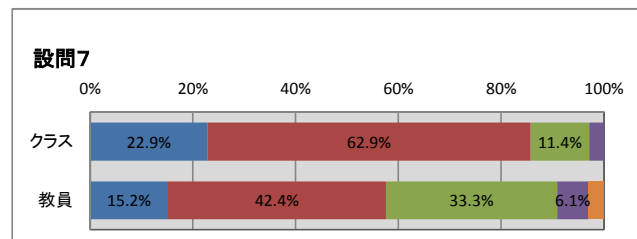
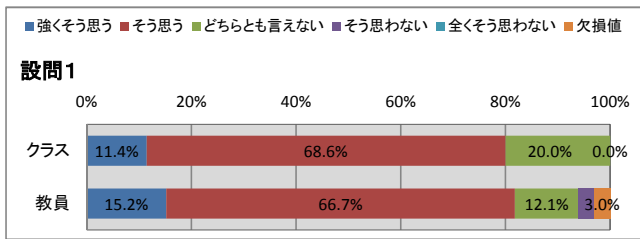
教員数	44
-----	----

回答者数	33
------	----

問	設問文	平均点	回答率(%)					有効回答	無効回答
			5 強く そう思う	4 そう思う	3 どちらとも いえない	2 そう 思わない	1 全くそう 思わない		
1	シラバスを読みやすくしましたか	3.97	15.6	68.8	12.5	3.1	0.0	32	1
2	授業の目的や応用分野を明確に話しましたか	4.09	28.1	56.3	12.5	3.1	0.0	32	1
3	成績評価法を明確にしましたか	3.94	25.0	50.0	21.9	0.0	3.1	32	1
4	授業の準備や内容の詳細を充分検討しましたか	3.91	18.8	56.3	21.9	3.1	0.0	32	1
5	授業は熱意を持って行いましたか	4.19	31.3	59.4	6.3	3.1	0.0	32	1
6	学生の理解度を知る工夫をしましたか	3.78	25.0	31.3	40.6	3.1	0.0	32	1
7	学生の理解度にあつた授業を行いましたか	3.69	15.6	43.8	34.4	6.3	0.0	32	1
8	学生には満足のいく授業だったと思いますか	3.63	9.4	43.8	46.9	0.0	0.0	32	1
9	今年の学生は質問など活発である	3.00	6.3	21.9	43.8	21.9	6.3	32	1
10	今年の学生は授業によく出席している	3.25	全て出席	欠席 1回程度	欠席 2回程度	欠席 3回程度	欠席 4回以上	32	1
			12.5	18.8	50.0	18.8	0.0		
11	授業時間外で一週間に平均どのくらい、この授業に関連した学習を学生に課しましたか	2.39	2時間以上	90分程度	1時間程度	30分程度	ほぼ0時間	31	2
			0.0	12.9	29.0	41.9	16.1		



3 クラスデータ(※)とTEデータの比較(研究科)



※「クラスデータ」とは、SEのクラスごとの平均値(四捨五入)を1サンプルとしたデータのこと。

【TE設問一覧】

- 設問1 シラバスを読みやすくしましたか
 設問2 授業の目的や応用分野を明確に話しましたか
 設問3 成績評価法を明確にしましたか
 設問4 授業の準備や内容の詳細を充分検討しましたか
 設問5 授業は熱意を持って行いましたか
 設問6 学生の理解度を知る工夫をしましたか
 設問7 学生の理解度にあった授業を行いましたか
 設問8 学生には満足いく授業だったと思いますか
 設問9 今年の学生は質問するなど活発である
 設問10 今年の学生は授業によく出席している
 設問11 授業時間外で1週間に平均どのくらい、この授業に関連した学習を学生に課しましたか
 5:2時間以上 4:90分程度 3:1時間程度 2:30分程度 1:ほぼ0時間